



NIEZAWODNY I BEZPIECZNY DOSTĘP

Instrukcja montażu i konserwacji bramek bezpieczeństwa



Samozamykająca się bramka KEE GATE została zaprojektowana w taki sposób, aby łatwo ją było zamontować do nowych lub istniejących konstrukcji, w których wymagana jest barierka.

Mechanizm zawiasów zapewnia, że bramka zawsze zamknie się za osobą, która przez nią przejdzie, utrzymując bezpieczną barierę dla ludzi w miejscach, gdzie jest to wymagane. Bramka wykonana jest ze stali ocynkowanej i można ją przyciąć na wymiar do wymaganej szerokości.

WYMAGANE NARZĘDZIA

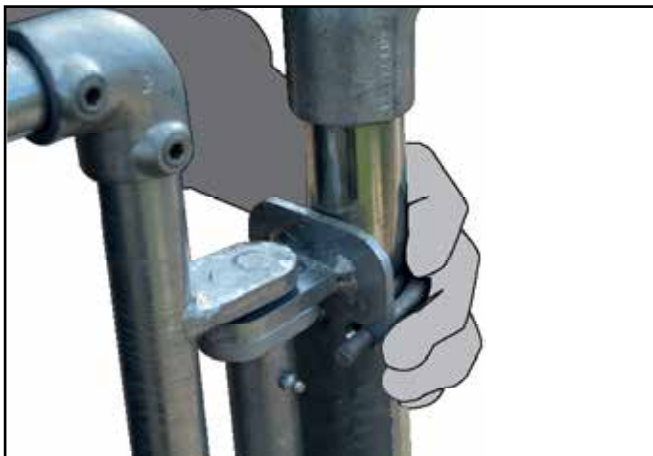
Do montażu bramki potrzebne są następujące narzędzia:

- Marker
- Taśma miernicza
- Klucz oczkowy 24mm
- Klucz nasadowy 13mm
- Klucz nasadowy 17mm
- Klucz nasadowy 24mm
- Klucz nasadowy szesnastkowy/ imbusowy 6mm
- Klucz nasadowy szesnastkowy/ imbusowy ¼"
- Klucz dynamometryczny w zakresie 10–60 Nm
- Piłka do metalu
- Poziomnica

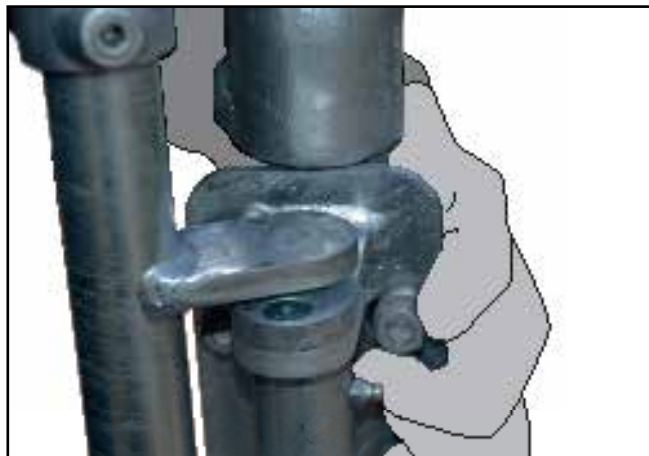
Montaż bramki do pozycji pionowej

Bramka powinna zamykać się w kierunku zagrożenia. W przeciwnym razie może dojść do śmiertelnego lub poważnego wypadku.





A. Ustalić pozycję płytki mocującej po wewnętrznej stronie otworu, aby górna poręcz bramki była na tym samym poziomie co barierki, do których następuje montaż. Dobrać właściwą klamrę zaciskową, założyć na słupek i przeprowadzić jej końce przez górne otwory płytki mocującej.



B. Za pomocą śruby M8 lub M10 z podkładką, przymocować klamrę zaciskową do słupka i dokręcić.



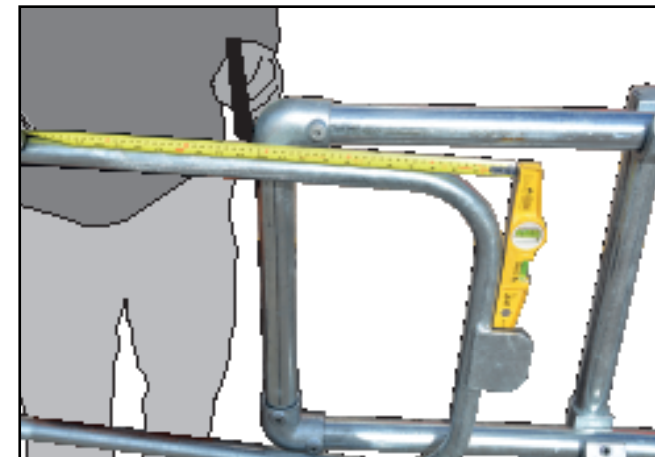
C. Założyć klamrę zaciskową na słupek i przeprowadzić jej końce przez dolne otwory płytki mocującej.



D. Za pomocą śruby M8 lub M10 z podkładką, przymocować klamrę zaciskową do słupka i dokręcić.



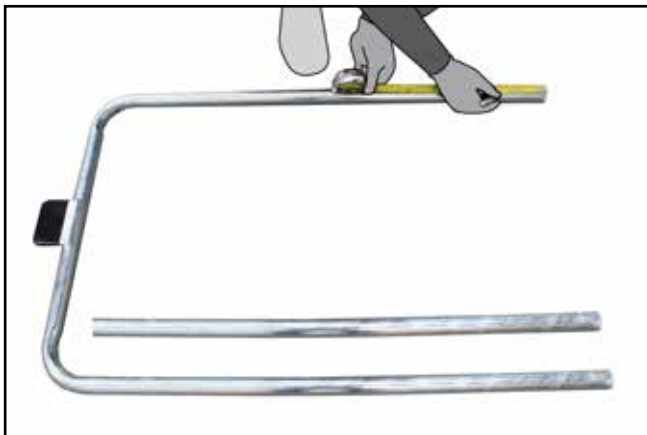
E. Dokręcić wszystkie nakrętki klamry zaciskowej momentem 25Nm za pomocą klucza dynamometrycznego (rozmiar nasadki: 13 lub 17mm).



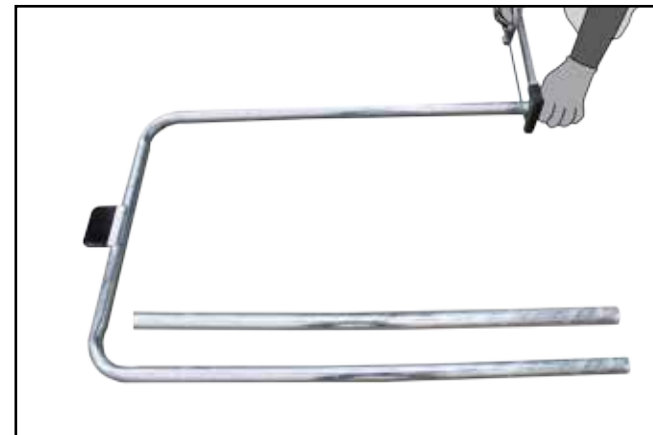
F. Aby przyciąć bramkę do wymaganej szerokości, należy umieścić poziomnicę w sposób przedstawiony na ilustracji i zmierzyć odległość do punktu gdzie zaczyna się dalszy ciąg barierki. **(NIE ODCINAĆ W TYM MIEJSCU!)**



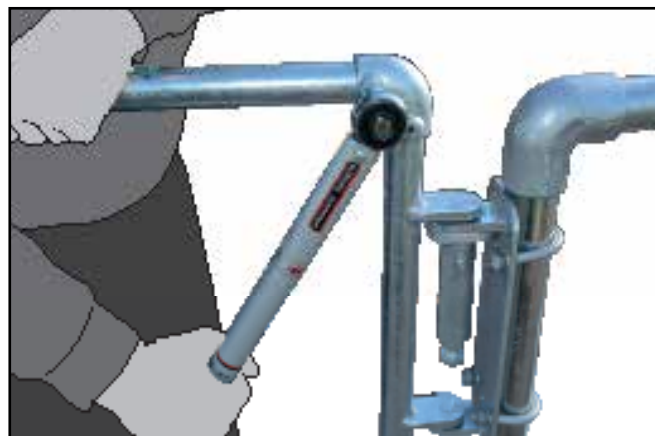
G. Zdjąć ramię bramki z zespołu zawiasu, luzując górną i dolną śrubę za pomocą klucza imbusowego.



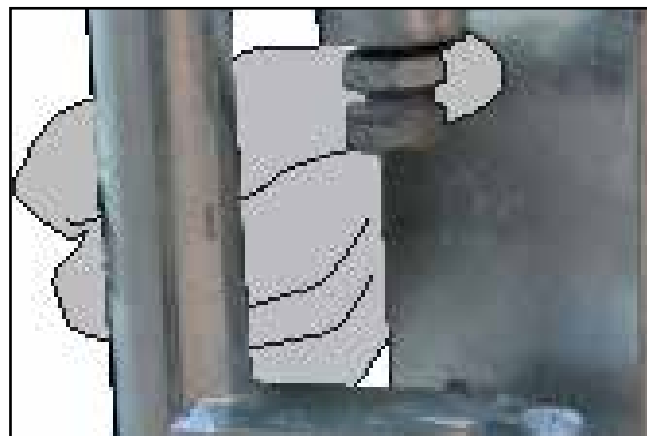
H. Odległość wcześniej zmierzoną (w punkcie F) oznaczyć na górnej i dolnej rurce bramki (zobacz ilustrację).



I. Za pomocą piłki do metalu lub podobnego narzędzia ostrożnie przeciąć górną i dolną rurkę w sposób przedstawiony na ilustracji. Cięte krawędzie należy zabezpieczyć preparatem Galvafroid lub podobnym tzw. 'cynkiem w sprayu'.



J. Ostrożnie wsunąć górną i dolną rurkę ramienia bramki do złączy żeliwnych. Upewnić się, że płytka odbojnika znajduje się po właściwej stronie słupka. Za pomocą poziomnicy wyregulować bramkę. Dokręcić śruby w złączach przy użyciu nasadki imbusowej. Za pomocą klucza dynamometrycznego dokręcić momentem 39 Nm.



K. Aby wyregulować zawias, poluzować nakrętkę kontrolującą (zobacz ilustrację).



L. Otworzyć bramkę ręcznie pod kątem 45 stopni względem pozycji zamkniętej.



M. Za pomocą nasadki 24mm i klucza oczkowego dokręcać śrubę do całkowitego zamknięcia bramki. (Uwaga: może być wymagane przytrzymanie nasadki).

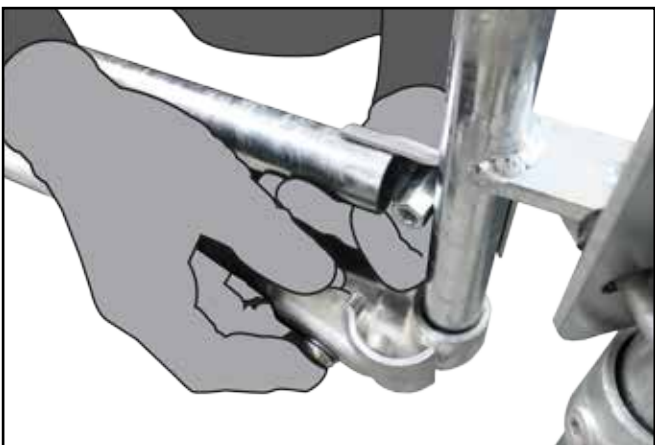


N. Po całkowitym zamknięciu bramki dokręcić nakrętkę kontrolującą, aby zachować naciąg. **Przeostrożenie:** utrzymać klucz płaski w pozycji do pełnego dokręcenia nakrętki kontrolującej. Odłożyć oba klucze. Jeśli po otwarciu bramki, nie zamknie się ona do końca, powtórzyć procedurę.



O. Załóż złącze na niższą część ramienia bramki, tuż ponad złączem kolankowym, i wsuń rurę środkową. Przy użyciu klucza sześciokątneho w rozmiarze 6mm, wkręć w złącze dołączone śruby M10.

Uwaga! Zbyt mocne naciągnięcie zespołu sprężyny może spowodować usterkę produktu.



P. Załóż złącze z drugiej strony ramienia bramki. Połącz rurę środkową w analogiczny jak w poprzednim punkcie sposób. Za pomocą klucza dynamometrycznego dokręcić momentem 20Nm.



Q. Zmierz prześwit między górną i pośrednią poręczą, zgodnie z przepisami powinien on wynosić 470mm. W razie potrzeby dokonaj korekty.

Uwaga: Montaż bramki bezpieczeństwa Kee Gate

Jeśli bramka ma być zamontowana na skośnej powierzchni np. dachu, musi zostać dobrze wypoziomowana. W tym celu można użyć kolankowe złącza rurowe Kee Klamp typ 15 w rozmiarze dostosowanym do średnicy istniejącej rury balustrady (4szt. na jedną bramkę). Kolana pozwolą zamontować bramkę Kee Gate w poziomie. Jeżeli bramka nie zostanie wypoziomowana, sprężyna powrotna może nie spełnić swej funkcji.



Producent zaleca przeprowadzanie regularnych przeglądów systemu przez wykwalifikowanego pracownika. W Europie są one wymagane na mocy rozporządzenia nr 5 wydanego w ramach Przepisów w zakresie miejsca pracy (Bezpieczeństwo i Higiena Pracy), przepisów BHP w zakresie prowadzenia prac na wysokościach oraz przepisów w zakresie zapewniania i użytkowania wyposażenia roboczego.

Częstotliwość inspekcji zależy od warunków użytkowania systemu i lokalizacji, jednak należy je przeprowadzać co najmniej raz w roku.

- Produkty zawsze należy sprawdzać kompleksowo pod kątem potrzeb klienta np. czy nie są wymagane modyfikacje lub produkty dodatkowe rozszerzające funkcjonalność i zapewniające pełną ochronę miejsca pracy.
- Należy sprawdzić, czy konfiguracja konstrukcji jest zgodna z planem.
- Należy upewnić się, że produkt nie został zmodyfikowany, uszkodzony lub naruszony przez nieupoważnione osoby.
- Należy sprawdzić poprawność działania produktu.
- Należy sprawdzić naciąg sprężyny.
- Należy sprawdzić, czy wszystkie mocowania znajdują się na swoich miejscach i upewnić się, że są nasmarowane i dokręcone odpowiednim momentem.
- Należy sprawdzić ogólną wysokość i poziom produktu.
- Elementy ocynkowane noszące ślady korozji należy oczyścić szczotką drucianą i zabezpieczyć odpowiednią farbą. Jeśli korozja jest poważna, zrobić zdjęcia elementów i dołączyć je do raportu z inspekcji.
- Należy sprawdzić powierzchnie aluminiowe/stalowe oraz malowane proszkowo i zgłosić wszelkie niedoskonałości lub ogólne pogorszenie.
- Należy sprawdzić, czy mocowania ścienne i strukturalne, w tym uchwyty drabinowe, znajdują się na swoich miejscach i są nasmarowane i dokręcone odpowiednim momentem.
- Należy sprawdzić tabliczkę i oznaczyć na niej datę kolejnej inspekcji. Należy upewnić się, czy nie są wymagane dodatkowe tabliczki z uwagi na prace remontowe.



Kee Safety Spółka z o.o.
Ul. Kineskopowa 1G/105
05-500 Piaseczno
Polska

Tel: (+48) 22 398 30 08
biuro@keesafety.com
www.keesafety.pl