



**Kee[®]
Safety**

IHR PARTNER FÜR MEHR SICHERHEIT



Über Kee Safety

Kee Safety ist ein internationaler, marktführender Premium-Hersteller innovativer Kollektiv- und Individualschutzsysteme zur Absturzsicherung, von Sicherheitsgeländern sowie weiterer Ausrüstung für das sichere Arbeiten in der Höhe. Kee Safety ist bestrebt, seinen Kunden hochwertige Sicherheitslösungen zu bieten, und beweist dies bei mit vielen Kunden in verschiedenen Ländern der Welt zum Schutz von Menschen.

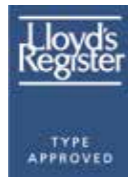
Unsere Lösungen

Ob Sie Geländersysteme und Absperrungen, kollektive oder individuelle Absturzsicherungen oder sichere Zugangslösungen benötigen – wir helfen Ihnen gerne!

Als sichere Alternative zum Schweißen von Stahlträgern und -profilen bieten wir Ihnen zudem ein großes Sortiment von Verbindungs- und Befestigungsprodukten, die von unabhängigen Instituten geprüft und zertifiziert sind.

Ihr Partner für mehr Sicherheit

Als Ihr Partner für mehr Sicherheit und Berater für das sichere Arbeiten in der Höhe stehen wir Ihnen gerne jederzeit zur Seite.



Vor-Ort-Besuche, Planung und Installation

Von unserem zentralen Standort in Hanau aus ist Kee Safety in der Lage, Gefährdungsbeurteilungen für Dächer in ganz Deutschland durchzuführen und bietet einen umfassenden Design- und Installationservice für alle Arten von Geländern, sicheren Zugang oder Absturzsicherungssystemen.

Unabhängig davon, ob es sich um Neubauten oder die Modernisierung bestehender Gebäude handelt, Kee Safety bietet sicherheitsgerechte Geländerkonstruktionen für den Innen- und Außenbereich sowie Absturzsicherungslösungen auf allen Dachebenen. Wenn ein Absturzsicherungssystem oder eine sichere Zugangslösung erforderlich ist, machen wir gerne eine Vor-Ort-Begehung, um eine akurate und vollständige Analyse der notwendigen Maßnahmen durchzuführen. Wir gewährleisten, dass unsere Systeme den gängigen Normen entspricht.

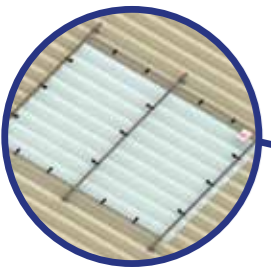
Kee Safety hat mit vielen Kunden an einer Vielzahl von Projekten gearbeitet. Unsere Leistung in diesen Projekten sieht wie folgt aus:

- Kostenvoranschläge, die auf Ihre Projektbedürfnisse zugeschnitten sind
- Technische Beratung und Unterstützung
- Vor-Ort-Begehung zur Gefährdungsbeurteilung
- Layout der Lösungen in CAD
- Installationservice





Sicherheitslösungen für das Arbeiten in der Höhe



Kee Cover

KeeGuard Topfix



Kee Line



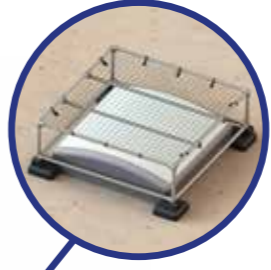
Kee Walk



Kee Klamp



Kee Gate



Kee Dome



Kee Guard



Kee Walk



Kee Dome



Kee Anchor



Kee Access



Sicherheitslösungen bei Kläranlagen

Kee®
Safety

Kee®
Guard

Kee®
Dome

Kee®
Dome

Kee®
Gate

Kee®
Gate

Kee®
Cover

Kee®
Line

Kee®
Access

Kee®
Klump

Kee®
Walk

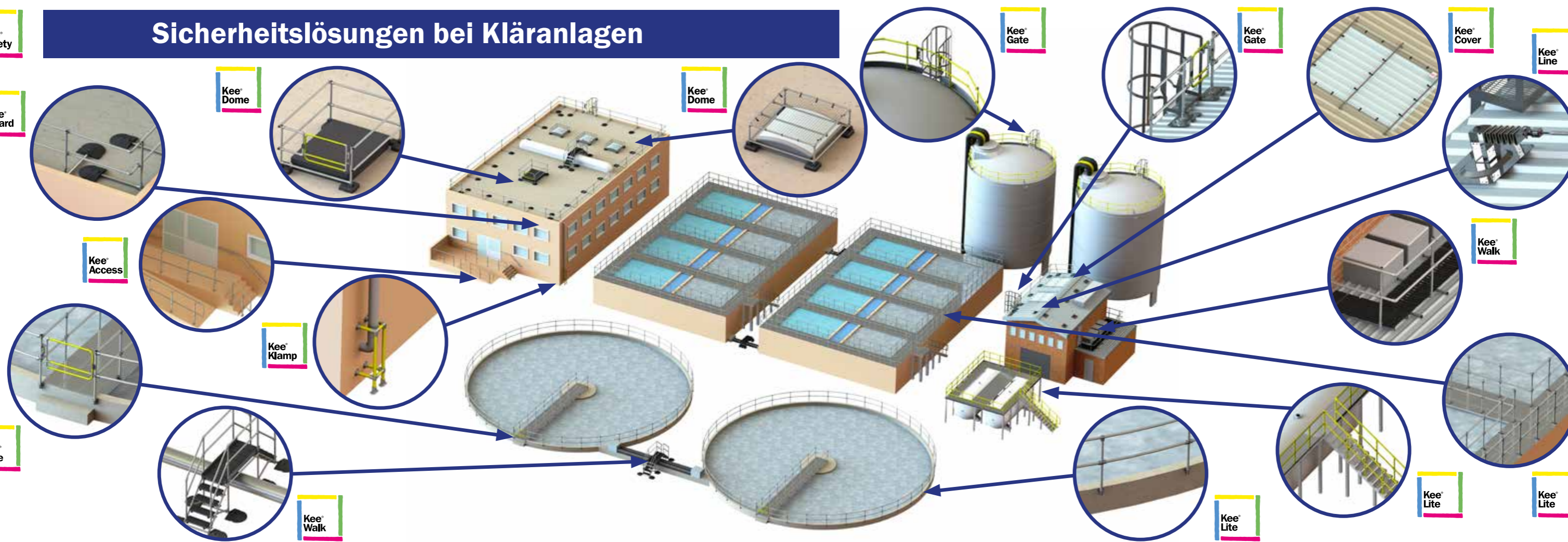
Kee®
Gate

Kee®
Walk

Kee®
Lite

Kee®
Lite

Kee®
Lite



Produkt	Seite
Freistehende Absturzsicherung	8
Absturzsicherung für Metaldächer	10
Absturzsicherung ohne Gewichtsausleger	12
Seilsicherungssystem	14
Über-Kopf-Seilsicherungssystem	16
Mobiler Anschlagpunkt	18
Sichere Wege auf Dächern	20
Sichere Überstiege	22
Absturzsicherung für Lichtkuppeln	24
Absturzsicherung für Oberlichter	26
Sichere Zugangslösungen für Industriedächer	28
Selbstschließende Sicherheitstüren	30
Palettenschleusen	32
Arbeitsplattformen	34
Sicherheitsgeländer-Kit	36
Sicherheitsgeländer-Komponenten	38
Sicherheitsgeländer-Komponenten aus Aluminium	40
Barrierefreie Geländerlösungen	42
Sichere Stahlbefestigungen	44



Die freistehende Absturzsicherung KEEGUARD wurde speziell als dauerhafte Absturzsicherung an der Dachkante entwickelt, an welcher ein regelmäßiger Zugang für Wartungs- und Inspektionsarbeiten erforderlich ist.

Das Lösungsangebot wurde für spezifische Anforderungen entwickelt und umfasst die Standardausführung mit vertikalen oder gebogenen Pfosten, Haken- und Radius-Systemen sowie eine umklappbare Version für Bereiche, in denen ein fast unsichtbarer Schutz erforderlich ist.

Das freitragende System zeichnet sich durch eine besondere Festigkeit, Stabilität und somit Sicherheit aus, welche das Bohren und Durchdringen der Dachmembran unnötig macht, was zu potenziellen Wasserschäden führen kann.

Die Systeme selbst bestehen aus verzinkten Rohren, die mit den KEE KLAMP Rohrverbindern miteinander verbunden sind, und können bei Bedarf in Stahl und pulverbeschichtet geliefert werden. Die Gewichtsausleger bestehen zu 100% aus recyceltem PVC und sind für eine einfache Handhabung und schnelle Montage ausgelegt.

Alle Pfosten werden mit geriffelten Gummimatten auf der Unterseite angebracht, um die Dachhaut zu schonen. Je nach Dachmaterial kann ein zusätzlicher Schutz erforderlich sein. In diesen Fällen wird empfohlen Vlies oder Elastomerplatten unter den Komponenten zu platzieren, die mit der Dachhaut in Kontakt kommen.

Alle freistehenden Geländersysteme von Kee Safety wurden gemäß EN 13374 Klasse A & EN 14122 getestet.





Absturzsicherung für Metaldächer

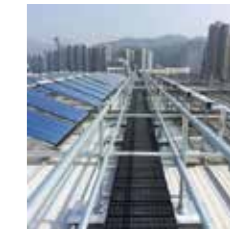
KEEGUARD TOPFIX ist eine kollektive Absturzsicherungslösung an der Dachkante speziell für Metallprofil- und Stehfalzdächer bis zu 45 °.

Schrägverkleidete Dächer wurden traditionell mit persönlichen Absturzsicherungssystemen abgesichert, allerdings sind Kollektivschutzlösungen den Individualschutzlösungen laut der Betriebssicherheitsverordnung sowie den Technischen Regeln für Arbeitsstätten ASR A2.1 vorzuziehen.

Die kollektive Absturzsicherungslösung verfügt über eine Grundplatte mit mehreren Befestigungspunkten, die über Nieten oder nicht durchdringende, zweiteilige Klemmen direkt am Profilblech befestigt wird. Dieses einzigartige Plattendesign ermöglicht die Montage des Systems an eine Vielzahl von Metaldächern.

Die Platte bietet Unterstützung für den vertikalen Standardpfosten, der mit einer Neigung von 0 ° bis 11 ° eingestellt werden kann. Das KEEGUARD TOPFIX besteht aus einem Hand- und Knielauf und kann bei Bedarf auch mit einer Fußleiste ausgestattet werden, um eine kollektive Absturzsicherungslösung zu erhalten.

Diese kollektive Absturzsicherungslösung wurde gemäß EN 13374 Klasse A & EN 14122 getestet.





Absturzsicherung ohne Gewichtsausleger

KEEGUARD PREMIUM bietet einen innovativen und konkurrenzlosen Ansatz für freistehende Absturzsicherungen, ideal für Dächer mit begrenztem Platz, z. B. wenn Solarmodule installiert sind.

Es ist ein wesentlicher Vorteil des modularen, freistehenden Systems KEEGUARD PREMIUM, dass keine Gegengewichte über den gesamten Systemverlauf erforderlich sind. Die ideale Lösung für Bereiche, in denen herkömmliche Gewichtsausleger ungeeignet sind oder potenzielle Stolperfallen vermieden werden sollen.

Das System ist sowohl für dauerhafte als auch für temporäre Anwendungen auf Dächern geeignet. Die aus recyceltem PVC hergestellten Gewichte bestehen aus zwei Teilen, die miteinander verschraubt werden. Die Abmessungen betragen: 550mm Kantenlänge und 161mm Höhe bei 40kg Gewicht. Dies ermöglicht es einer einzelnen Person, das Gewicht zu tragen, oder sie können dank der Griffe von zwei Personen getragen werden.

KEEGUARD PREMIUM ist nach EN 13374 Klasse A getestet.





Seilsicherungssystem

Das horizontale Seilsicherungssystem KEELINE ist die ideale Lösung für Absturzsicherungen, wenn Geländer nicht einsetzbar sind oder wenn eine Lösung erforderlich ist, die praktisch unsichtbar sein soll.

Bei Verwendung als Absturzschutzsystem bietet KEELINE einen durchgängigen Schutz für bis zu drei Mitarbeiter bei Arbeiten in der Höhe, die mit freien Händen möglich sein müssen. Wenn ein Zwischenhalter angetroffen wird, kann der Gleiter, der den Bediener mit dem System verbindet, einfach über die Halterung wandern, ohne dass man ihn vom Absturzschutzsystem lösen muss.

KEELINE enthält ein einzigartiges PAS (Progressive Absorbing System). Die Falldämpfer, Zwischenhalter und Pfosten sind so konstruiert, dass sie sich bei einem Absturz entfalten und verformen, wodurch die auf die Gebäudestruktur einwirkenden Lasten auf unter 10 kN reduziert werden.

Das System kann mittels einer Bodenplatte und einem Pfosten an jeder Stahlverkleidungsplatte, Balken- / Säulenstruktur, festen Brüstungswand und auf nahezu allem Dacharten installiert werden. Das System wurde erfolgreich nach EN 795: 2012 „Persönliche Absturzschutzausrüstung – Anschlageneinrichtungen - Anforderungen und Prüfung“ geprüft.





Über-Kopf-Seilsicherungssystem

Dieses Absturzsicherungssystem ist ideal für Situationen, in denen ein Überkopf-Absturzsicherung erforderlich ist, z. B. zum Beladen von Fahrzeugen, zur Wartung und zum Zugang von Maschinen, zur Instandhaltung und Reinigung von Gebäuden und zum Zugang zu Kränen.

KEELINE OVERHEAD wurde entwickelt, um bis zu drei Benutzer aufzunehmen. Das System verfügt über einen fest angebrachten, zweirädrigen Läufer, der reibungslos über die Zwischenhalter fährt. KEELINE OVERHEAD kann so konfiguriert werden, dass Spannweiten von bis zu 30 m zwischen den Pfosten möglich sind. Es ist mit einer höheren Vorspannung als das Standard-KEELINE-System ausgelegt, um den Seildurchhang zu verringern.

KEELINE OVERHEAD wurde unabhängig nach den Anforderungen von EN795 TYP C getestet.





Mobiler Anschlagpunkt

Der mobile Anschlagpunkt WEIGHTANKA von Kee Safety wurde speziell für die kurzfristige Sicherung von Arbeitern bei kurzen Einsätzen auf Dächern entwickelt, bei denen keine weiteren Absturzsicherungen vorhanden sind, z. B. für die Wartung von Flachdächern oder auf Dachhöhe installierte Anlagen und Geräte.

Der mobile Anschlagpunkt von Kee Safety ist kompakt, tragbar und einfach zu montieren. Die Grundgewichte sind mit Gummi überzogen, an denen zusätzlich Saugnäpfe angebracht sind, die das Dach schützen und den Reibungswiderstand erhöhen. Dadurch kann der WEIGHTANKA auf allen Dacharten verwendet werden, auch bei nassem Wetter.

Der mobile Anschlagpunkt von Kee Safety sollte nur als Rückhaltesystem und nicht als Absturzsicherung verwendet werden. Der WEIGHTANKA sollte nur als letztes Mittel und nach sorgfältiger Überlegung als vollwertiges Absturzsicherungssystem verwendet werden. In dieser Situation muss das Gerät in Verbindung mit einer falldämpfenden PSaGA verwendet werden. Bei Verwendung als Absturzsicherungssystem ist es gesetzlich vorgeschrieben, eine Rettungsrichtlinie und einen Rettungsplan zu haben.

Mehrere mobile Anschlagpunkte können mit dem Seilsicherungssystem KEELINE zu einem größeren mobilen Absturzsicherungssystem miteinander verbunden werden. Diese Art der Installation ist ideal, wenn ein freistehende Lösung erforderlich ist, um das Eindringen in die Dachmembran zu vermeiden.

Der WEIGHTANKA entspricht der Norm EN 795: 1997.





Sichere Wege auf Dächern

Arbeiten auf Dächern können besonders bei Nässe oder Winter extrem gefährlich sein.

Das KEE WALK-System bietet eine rutschfeste, ebene Lauffläche für den sicheren Zugang auf und über Dächer. Es bietet außerdem eine sichere Wegeführung, welche die Dachoberfläche vor unnötigem Fußgängerverkehr und möglichen Beschädigungen schützt.

Die Stufen- und Traversmodule des Systems sind ideal für den Einsatz auf Flach-, Tonnen- und Schrägdächern und ermöglichen den Zugang für praktisch jede Dachkonfiguration von 0 ° bis 35 °. Das System kann entweder freistehend oder an der Dachhaut befestigt werden und verfügt über ein offenes Profil, um ein effizientes Abfließen des Wassers zu gewährleisten.

Das modulare System bietet einen einfachen Ansatz durch Verwendung von vormontierten 1,5- und 3-m-Standardlängen und Standardtreppenstufen mit einer Breite von 625 mm und einer Tiefe von 225 mm. Durch die einzigartigen einstellbaren Arme können die Quer- und Stufenmodule einfach auf den richtigen Winkel eingestellt werden, um eine gleichmäßige Wegführung zu gewährleisten. Das optionale Geländer bietet besonderen Schutz bei der Verwendung an einer gefährlichen Stelle wie dem Dachrand.

Das KEE WALK-Laufstegsystem entspricht vollständig der Norm BS 4592 und wurde gemäß EN 516: 2006 „Vorgefertigte Zubehörteile für Dacheindeckungen - Einrichtungen zum Betreten des Daches - Laufstege, Trittflächen und Einzeltritte“ geprüft.





Sichere Überstiege

KEE WALK Überstiege bieten einen sicheren Übergang über Rohrleitungen, Anlagen und Leitungen, und können für alle Dacharten individuell angepasst werden.

Die Konstruktionen bestehen aus unseren KEE WALK Stufenmodulen, Rohren und Rohrverbindern, die entweder aus verzinktem Stahl (KEE KLAMP) oder aus Aluminium (KEE LITE) gefertigt werden, und können auf nahezu jede Höhe und Breite zugeschnitten werden, um eine robuste und dauerhafte Zugangslösung zu erhalten.

Die KEE WALK-Überstiege sind modular aufgebaut, um den Aufbau vor Ort zu vereinfachen und zu beschleunigen. Sie entsprechen den geltenden Vorschriften und Normen, wie z. B. EN: 14122.





Absturzsicherung für Lichtkuppeln

KEE DOME ist ein modulares System, das speziell entwickelt wurde, um Abstürze durch Oberlichter zu verhindern. Recycle PVC-Füße bieten die freistehende Grundlage für die Pfosten- und Rohrkonstruktion rund um die Lichtkuppel. KEE KLAMP-Rohrverbinder und Rohre mit Standardlängen (1,5, 2 und 3 m) werden verwendet, um einen starren Rahmen um die Lichtkuppel zu konstruieren.

Wenn es um die Ästhetik von Gebäuden geht, bietet der KEE DOME MINI aufgrund seiner geringen Größe eine weniger auffällige Lösung. Dieses Produkt kann für Oberlichter mit einer maximalen Höhe und von 1,2 m x 1,2 m bis 1,8 m x 1,8 m verwendet werden. Diese Version verfügt über kleinere PVC-Füße, Rohre und Rohrverbinder für den starren Rahmen rund um das Oberlicht.

Das KEE DOME-System entspricht EN 14122 Teil 3 & EN 13374.





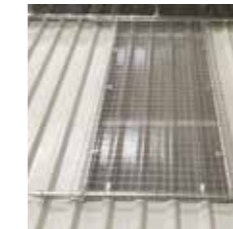
Absturzsicherung für Oberlichter

Die Absturzsicherung KEE COVER wurde speziell für die Verwendung auf Metallprofildächern entwickelt und bietet wirksamen Schutz vor Abstürzen durch Oberlichter, ohne das Licht in das Gebäude zu blockieren.

KEE COVER ist ein komponentenbasiertes System, das eine einfache Montage vor Ort ermöglicht. Standard-Gitterpaneele werden mit einer Länge von 2 m und einer Breite von 1 m geliefert und sitzen auf dem Metallrahmen, der aus KEE KLAMP-Rohrverbindern besteht. Für größere Oberlichter sind Erweiterungsmodule mit einer Länge von 2 m (oder 1 m) und einer Breite von 1 m erhältlich. KEE COVER ist in zwei Varianten erhältlich: eines sitzt praktisch flach auf der Dachfläche, und eines ist auf kleinen Beinen montiert, um es aus Sichtbarkeitsgründen über das Oberlicht zu erheben.

Das KEE COVER-System wurde nach DIN EN 1873 getestet und entspricht dem ACR Red Book.

HINWEIS: Dachfenster aus Polycarbonat / nicht zerbrechlich gelten nur während der Bauphase eines Projekts als nicht zerbrechlich. Nach der Bauphase gelten sie als zerbrechlich.





Sichere Zugangslösungen für Industriedächer

Unsere Zugangssysteme für Industriedächer wurden für kurzfristige Arbeiten auf brüchigen, nicht trittsicheren Dachdeckungen entwickelt und bieten dem Benutzer eine sichere Arbeitsumgebung bei Inspektions-, Reparatur-, Reinigungs- oder Versiegelungsarbeiten.

BOARD-WALK

Die montagefreundliche Laufsteg-Lösung BOARD-WALK bildet mit ihren Gitterrost-Trittplächen einen sicheren Zugang von der Traufe bis zum Dachfirst. Das System entspricht der Norm DIN EN 12811-1: 2003.

VALLEY-WALK

Das mobile Sicherheitsgestell VALLEY-WALK ermöglicht ein sicheres Begehen von nicht duchtrittsicheren Dachflächen im Bereich der Dachrinnen. VALLEY WALK mit nur ca. 24 kg Gewicht einfach zu montieren und bietet bis zu zwei Personen hohe Sicherheit.

ROOF-WALK

Bei der verfahrbaren Arbeitsplattform ROOF-WALK handelt es sich um ein umwehrtes und höhenverstellbares Doppelschienensystem.





Selbstschließende Sicherheitstüren

Das Sortiment an selbstschließenden Sicherheitstüren KEE GATE ist ideal für einen sicheren Zugang auf Dächern und zur Abgrenzung von gefährlichen Industrieumgebungen. Jede Sicherheitstür ist mit einem Federmechanismus ausgestattet und schließt automatisch hinter dem Benutzer. Dies vermeidet menschliches Versagen, das häufig mit der Benutzung von Ketten oder Bügel verbunden ist, welche zu einem Absturz führen kann.

Die selbstschließenden Sicherheitstüren von Kee Safety können eine Öffnung von bis zu 1 m Breite und von 2 x 0,9 m abdecken. Die Sicherheitstüren sind individuell anpassbar, die Breite kann vor Ort zugeschnitten werden.

Die KEE GATE-Produktreihe wurde unabhängig getestet, um sicherzustellen, dass die Sicherheitstüren den internationalen Standards wie EN 13374, EN 14122, Teil 3 und 4 und OSHA entsprechen.

Es beinhaltet auch eine bodentiefe Sicherheitstür für Leiterraustiege. Die Sicherheitstüren an Leiterraustiegen müssen der Norm DIN EN 4211: „Spezifikation für fest installierte Leitern“ entsprechen, wonach diese denselben Schutz wie Geländer nach EN 14122 bieten müssen.

Unsere selbstschließenden Sicherheitstüren sind in verzinktem Stahl oder gelb pulverbeschichtet erhältlich.





Palettenschleusen

Die KEE GATE Palettenschleusen von Kee Safety wurden speziell entwickelt, um die Bewegung von Paletten zwischen unterschiedlichen Stockwerken oder Arbeitsplattformen in Fabriken oder Lagerhäusern für Ihre Mitarbeiter absturzsicher zu gestalten.

Die einfache Montage an bestehende Geländer, bei denen Öffnungen geschützt werden müssen, ermöglichen einen durchgängigen Schutz der Mitarbeiter. Um die Bedienung der Palettenschleuse besonders leicht zu gestalten, ist der Öffnen- und Schließmechanismus durch eine gleichmäßige Gewichtsverteilung des Tores ausbalanciert.

KEE GATE Palettenschleusen sind in der Breite individuell anpassbar und in vier verschiedenen Modellen erhältlich, um verschiedensten Anforderungen gerecht zu werden.

Die KEE GATE-Produktreihe wurde unabhängig getestet, um sicherzustellen, dass die Sicherheitstüren internationalen Standards wie EN 14122-3: 2016 entsprechen.





Arbeitsplattformen

Unser Angebot an maßgeschneiderten Zugangsplattformen ermöglicht den sicheren Zugang zu Bereichen, in denen handelsübliche Plattformen oder andere Systeme wie Leitern oder Türme nicht geeignet sind. Kee Safety kann mobile und eine feststehende Plattformen nach Maß entwerfen, die den standortspezifischen Anforderungen entsprechen, und bietet eine sichere Lösung für Arbeiten in der Höhe oder den sicheren Zugang zu Maschinen und Anlagen.

Die maßgeschneiderten Zugangsplattformen von Kee Safety sind modular und mit KEE LITE- und KEE KLAMP-Rohrverbindern in Aluminium oder Stahl aufgebaut, um eine extrem sichere, robuste und korrosionsbeständige Plattform zu erhalten. Mit Standardrohrverbindern können wir Plattformen bis zu einer Höhe von 3 m sicher konstruieren. Aufgrund der Rohr- und Rohrverbinderkonstruktion sind wir in der Lage, vollständig maßgeschneiderte und individuelle Lösungen für alle Anforderungen bereitzustellen.

Durch die Verwendung von Standardbauteilen können die Plattformen auch schnell geliefert und einfach aufgebaut werden, ohne dass besondere Maßnahmen wie Schweißen etc. vor Ort notwendig sind.

Unsere Arbeitsplattformen entsprechen den Normen EN 1004: 2004, BS 1139-6: 2005 oder PAS 250.





Sicherheitsgeländer-Kit

KWIK KIT ist ein Sicherheitsgeländer-Kit, das schnell und einfach an jedem Ort installiert werden kann.

KWIK KIT ist ab Lager verfügbar und bietet Produktions-, Sicherheits- und Verantwortlichen die Möglichkeit, Arbeitsbereiche aufgrund kritischer Risikobewertungen oder anderer vorrangiger Sicherheitsaspekte einwandfrei abzugrenzen und zu sichern. Das Rohr muss nicht geschweißt oder gebogen werden. Vormontierte Pfosten tragen zum einfachen Aufbau und einer äußerst schnellen Installation bei, um teure Produktionsausfälle zu verhindern.

Die entstehenden Laufwege werden durch die Installation der gelben Pfosten immer sichtbar sein und können schwerwiegende strukturelle Schäden durch Aufprall von Fahrzeugen verhindern.

Unsere Sicherheitsgeländer-Kits sind in neun Modelltypen sowie in verzinktem Stahl oder Aluminium erhältlich. Die meisten Geländerkonfigurationen können in einer Kombination der verfügbaren Kits hergestellt werden.

Das KWIK KIT Sicherheitsgeländer-Kit wurde gemäß EN 14122 entwickelt.





Sicherheitsgeländer-Komponenten

KEE KLAMP-Rohrverbinder bieten die flexibelste Lösung für den Bau von Sicherheitsgeländern, Handläufen und Absperrungen. Das KEE KLAMP-Sortiment umfasst eine große Auswahl einfach zu verbauender, verzinkter Temperguss-Rohrverbinder. Mit diesen Rohrverbindern können vorgeschnittene Längen von Standardrohren miteinander verbunden werden, um Schutzgeländer und andere Arten von Rahmenkonstruktionen zu bilden.

Alle Komponenten der KEE KLAMP-Reihe verfügen über eine integrierte Madenschraube, die die Armatur sicher am Rohr fixiert. Das umfangreiche Sortiment stellt sicher, dass Richtungsänderungen und Gefälle problemlos überwunden werden sowie die Anforderungen für die Reparatur oder Erweiterung einer vorhandenen Struktur problemlos erfüllen.

KEE KLAMP Geländersysteme bieten eine starke und dauerhafte Lösung, um Menschen vor Gefahren zu schützen und sind außerdem korrosionsbeständiger als geschweißte Geländer. Sie machen auch das Schweißen, Schneiden, Gewindeschneiden oder Schrauben vor Ort überflüssig, und ermöglichen eine Installation ohne qualifiziertes Fachpersonal.

Die wichtigsten Rohrverbinder von KEE KLAMP sind TÜV-zertifiziert und stehen für Sicherheit, Fertigungsqualität und Beständigkeit.





Sicherheitsgeländer-Komponenten aus Aluminium

Die Aluminiumkomponenten von KEE LITE bieten leichte, flexible Lösungen für den Bau von Sicherheitsgeländern, Handläufen und Absperrungen.

Die aus einer hochwertigen Aluminium-Silizium-Magnesium-Legierung hergestellten KEE LITE-Rohrverbinder sind viel leichter als herkömmliche Rohrverbinder und äußerst langlebig, auch unter rauen Witterungsbedingungen.

Aluminium bietet eine hohe Korrosionsbeständigkeit, während die integrierten, mit KEE KOAT beschichteten Madenschrauben in jedem Rohrverbinder sicher am jeweiligen Rohr befestigt wird. Diese Technologie, die sich bereits in der marktführenden Reihe von KEE KLAMP-Fittings bewährt hat, macht zeitaufwändige Schweiß- oder Spezialkenntnisse überflüssig und trägt so dazu bei, die Montagezeit der Struktur zu verkürzen und die Projektkosten weiter zu senken.

Die KEE LITE-Reihe hat nach umfangreichen Tests die TÜV-Zulassung für die wichtigsten Sicherheitsgeländer-Komponenten erhalten.





Barrierefreie Geländerlösungen

KEE ACCESS-Komponenten werden verwendet, um Geländer zu gestalten, die den gängigen Gesetzen zur Barrierefreiheit entsprechen.

Geländer mit speziellen Handläufen sind unerlässlich, um insbesondere Menschen mit Behinderung und älteren Menschen den sicheren Zugang zu einem Gebäude zu ermöglichen. Dazu müssen sie bestimmte Anforderungen erfüllen. Ein Rohrdurchmesser zwischen 40 und 45 mm, ein glatter und durchgehender Handlauf ohne scharfe Kanten oder Haken, Rutschfestigkeit, ein guter visueller Kontrast zwischen dem Handlauf und dem Hintergrund sowie ein gefühlt angenehmes Anfassen durch besondere Beschichtungen sind nicht nur hilfreich sondern sogar gesetzlich vorgeschrieben.

Die KEE ACCESS-Komponenten wurden so konstruiert, dass sie einen glatten Handlauf mit einem Rohr der Größe 7 (Außendurchmesser 42,4 mm) ergeben. Alle Rohrverbinder können in einer Auswahl von RAL-Farben pulverbeschichtet werden, um die Sichtbarkeit und die Anforderungen der Bauverordnung zu erfüllen.

Die KEE ACCESS-Produktreihe eignet sich ideal für die Schaffung neuer Geländer. Das System kann jedoch auch als Nachrüstlösung verwendet werden, da vorhandene Geländersysteme mit KEE ACCESS-Komponenten um einen neuen Handlauf ergänzt werden können.





Sichere Stahlbefestigungen

Die BEAMCLAMP- und BOXBOLT-Reihen von Kee Safety umfassen sichere Befestigungslösungen für Stahlkonstruktionen. Die Befestigungslösungen ermöglichen das Zusammenfügen von Stahl, ohne dass vor Ort gebohrt oder geschweißt werden muss. Die Systeme bieten somit eine viel größere Flexibilität als herkömmliche Methoden zur Verbindung von Stahlelementen, ohne dass eine Überprüfung vor Ort erforderlich ist, vorausgesetzt, die Installationsrichtlinien werden ordnungsgemäß befolgt.

BOXBOLT

BOXBOLT ist eine vollständig getestete und zugelassene Blindbefestigungslösung für den Anschluss an einen Stahlhohlraum, egal ob es sich um Hohlprofilstahl handelt oder wenn der Zugang nur zu einer Seite beschränkt ist. BOXBOLT ist CE-gekennzeichnet und für die Verwendung durch Lloyds Register Type und DIBt zugelassen.

BEAMCLAMP

BEAMCLAMP ist ein umfassendes Sortiment an Klemmprodukten, mit denen Stahl-Stahl-Verbindungen ohne Bohren oder Schweißen hergestellt werden können. Das System eignet sich ideal für Bereiche, in denen Bohren oder Schweißen nicht zulässig ist oder der Zugang und die Leistung eingeschränkt sind. BEAMCLAMP Produkte sind für den Einsatz von Lloyds Register Art und DIBt zugelassen.





Ihr Partner für mehr Sicherheit

Kee Safety GmbH

Donaustraße 17b

63452 Hanau

Tel. +49 (0) 61 81 / 300 38 - 0

Fax +49 (0) 61 81 / 300 38 - 20

vertrieb@keesafety.com

www.keesafety.de



IHR PARTNER FÜR MEHR SICHERHEIT