

为什么选择Kee Safety为你的屋面做安全审计？

- 我们为您提供详细的计划方案，优先评估“严重”区域
- 我们的专家将为您量身定制最适合的解决方案
- Kee Safety可以提供完整的方案素材，以便你用于汇报给同事、管理人员或预算审批
 - 整理你的预算需求
 - 为检查人员演示协调计划
- 只有Kee Safety可以做到从方案设计到产品安装的完整解决方案：
 - 非刺穿屋面式设计，不会产生屋面漏水和影响屋面质保问题
 - 经过第三方机构测试，产品符合OSHA和ANSI标准
 - 超长使用寿命(预期寿命可达20-30年)
 - 不论你自己的员工还是承包商，都可轻松完成安装



安全防护，以人为本

安装

Kee Safety和我们遍布全球的具有资质的合作安装公司，可以确保最终项目符合法规和标准的要求。我们专业的技术服务团队可以提供整套解决方案，包括现场分析、专业安装、优化项目成本并按时交付。

Kee Safety: 你的防坠落安全专家



Kee Safety是全球知名的防坠落系统和管接件品牌。

成立于1934年，Kee Safety在提供值得信赖的防坠落解决方案、安全护栏系统和安全平台设备领域有着悠久和光荣的历史。

即刻与我们的防坠落专家联系，安排屋面安全风险评估！



铠易商贸(上海)有限公司
上海延安东路588号远洋商业大厦一期24楼K座，中国
T: +86 (21) 6350 4858
F: +86 (21) 6350 7448
E: chnsales@keesafety.com
www.keesafety.cn



屋面安全审计



- 我们的安全专家为你的屋面做全面的安全审计
- 识别屋面现有的危险
- 了解KEE SAFETY防坠落评估体系
- 为员工提供高于OSHA标准的安全解决方案



我们如何进行屋面风险评估?

Kee Safety 的坠落防护专家对屋面进行最挑剔的分析, 以识别出工人承受的风险。通过最先进的坠落防护系统和符合 OSHA 的解决方案, 可以对最容易发生危险的区域立刻进行安全保护。

我们基于以下两点来评估风险:

1. **严重性:** 在坠落风险评估中, 坠落伤害的严重性始终与生命安全相关。
2. **可能性:** 预测事故发生可能性的最重要指标是审视在屋面上的暴露于风险的频率。
3. **风险 = 严重性 x 可能性**

我们根据风险的严重性和暴露的频率来判断风险评估的优先顺序。

我们的基本评估方法: 您的屋顶需要由我们的专业人员进行实地勘查, 因为每个现场情况都具有唯一性, 并且您的屋顶可能需要专门定制的组合解决方案。

1 出入口

出入口风险是屋顶安全风险中最常见的一种。当工人每一次从出入口进入和离开屋面, 他们承受着双倍的坠落风险。如果一个工人每年进入屋顶作业8次, 则意味着他们遭受16次出入口安全风险。OSHA要求所有的梯子和屋面上孔出入口都必须安装可以自动关闭的安全门和符合安全规定的护栏。

2 屋面孔洞

屋面的孔洞是最容易被忽视的安全风险源, 此处安全防护急需得到重视。OSHA将天窗和采光板视为屋面上的孔洞, 这就是为什么Kee Safety将所有屋面天窗和采光板评估为严重的安全风险。有统计数字, 从天窗和采光板上坠落的人数超过屋顶临边。当工人远离屋面临边区域后, 他们往往会放松警惕。在远离屋顶边缘的地方进行维修, 搬运设备或专注于手头的工作, 很容易从没有安装过坠落防护的天窗处跌落。

3 屋面临边

屋面临边是最显而易见的风险源, 也是通常最先想到进行防护的区域。靠近屋顶边缘的程度是确认事故发生可能性的重要指标。OSHA规定, 在距离临边15英尺内进行的任何作业, 必须通过安装护栏系统或其他符合安全标准的坠落防护系统, 来避免工人发生坠落。通常, 工人进入屋顶是为了维修一件设备, 所以非常有必要记录设备是否过于靠近未被保护的临边。

4 障碍物

完整的坠落风险评估必须将工人在屋面的行走路线考虑在内。屋面上的障碍物在工人从上面爬过时将成为安全风险, 或为了绕过障碍物不得不过于靠近屋顶边缘从而跌落。



屋面坠落防护: 整体解决方案

当需要进入整个屋顶时, 最安全, 最全面的解决方案是在所有临边周围筑起护栏防线。

Kee Walk®

在直立锁边或其他类型的金属屋面上, 表面防滑、平整的安全走道系统, 可以避免在屋面的接缝, 凸出和凹陷处绊倒。

Kee Cover®

OSHA将采光板和天窗定义为一类风险源 - 屋面上的一个孔洞。Kee Cover是稳定有效的专门用来遮盖无保护采光板的解决方案, 网格式的设计确保不会阻挡光线进入建筑物。

KeeGuard® Topfix

耐用可靠的护栏系统可以为所有类型的金属屋面提供最高级别的安全保护。

Kee Hatch®

由安全通道和护栏系统组合而成, 旨在保护屋面人上孔处的安全进出。护栏系统保障人员打开人上孔进入屋面后的安全。自闭式安全门保障工人进出人上孔时的安全。

Kee Gate®

当需要进入屋面维护工作时, 可为任何孔洞, 直爬梯/梯子出入口, 屋顶人上孔和限制人员进出区域提供永久性的保护。

安全通道

当屋顶上存在障碍物时(管道、换气系统等), 定制的通道可以让工人安全地越过这些危险源。

Kee Dome®

在屋顶天窗周围安装自立式模块护栏系统, 使得人员进入屋顶后不会从天窗区域掉落。

KeeLine®

水平安全线可为高处作业者提供持续保护。我们39英尺的系统可最多容纳3人同时使用, 能够直接安装在屋顶表面或建筑结构上。

Kee Anchor® Weightanka

模块化、配重式坠落限位系统, 结合个人防护装备(PPE)使用, 可确保在屋面空间安全自由地活动。

KeeGuard®

在平整屋面的边界筑起一道防线, 防止工人越过屋面临边。模块化的自立式护栏系统安装时无需刺穿屋面薄膜, 可为临边提供安全的护栏防护。

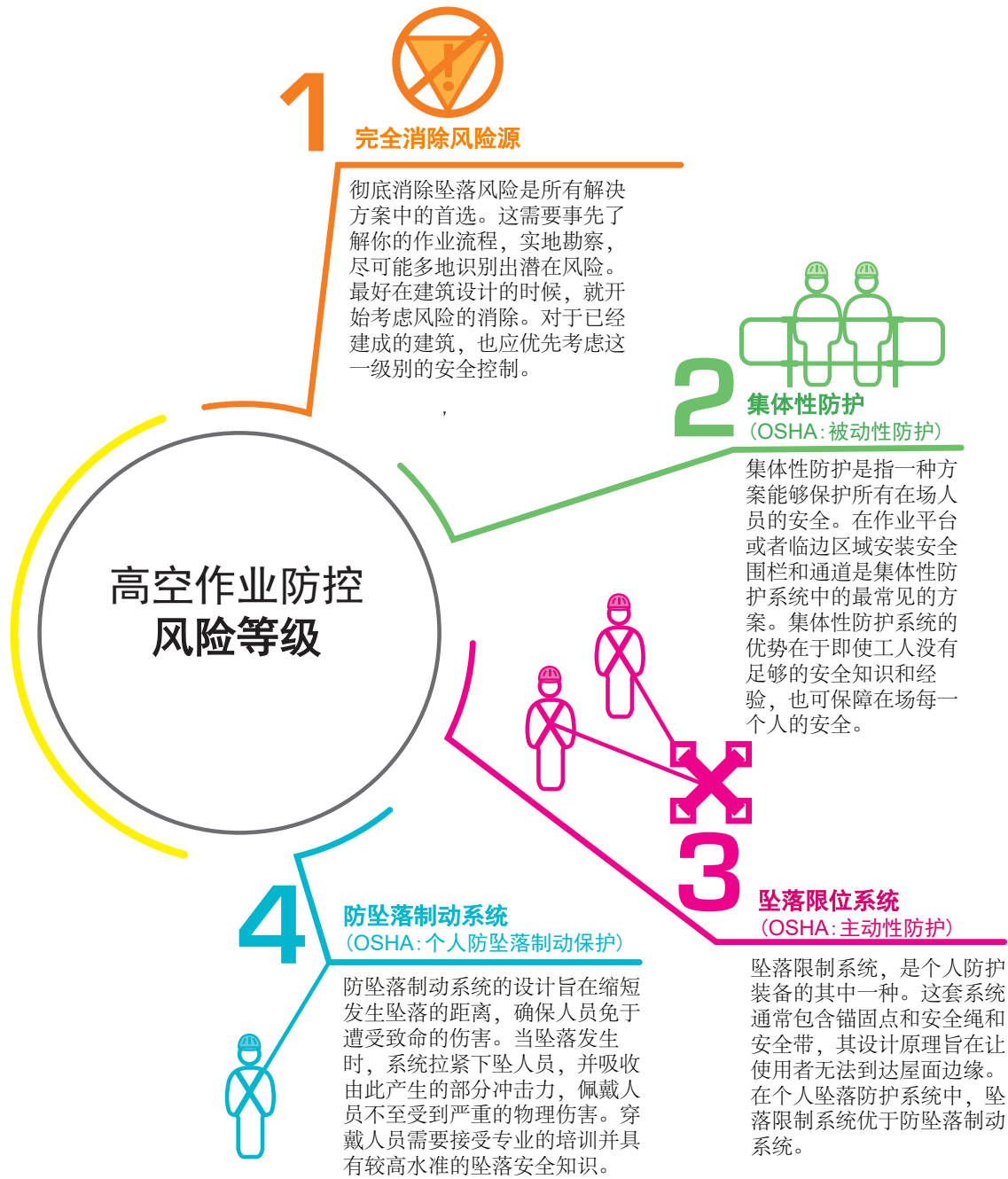
护栏作为集体防护系统, 不需要对登高人员进行专门的使用培训。个人防护系统 - 例如水平生命线 - 需要使用者具有符合OSHA和当地标准的操作资格。



高空作业防控风险等级

安心将防坠落重任托付给 Kee Safety

Kee Safety按照高空作业防控风险等级来降低屋面的安全风险。本防控风险等级根据OSHA标准撰写，目的是通过专家级的评估，为您制定最全面的综合解决方案，在安装完成后，实现使人彻底远离危险的目标。



OSHA 行业标准

更新后的OSHA标准明确了行业坠落防护的要求。OSHA中的坠落防护标准是本册所有内容的核心依据。



屋面安全的评估工作涉及到OSHA标准，实地考察和当地法规，是一项非常复杂的工程。Kee Safety将协助你全面掌握关于你的屋面涉及的安全隐患及相对应的OSHA标准。

1 出入口:
护栏和竖起的踢脚板可以预防员工从梯子，人上孔和直爬梯上掉落，但出入口除外。所以必须还要在出入口处安装自闭式安全门。*

* 锁链式关闭方式已经被禁止用于屋面出入口坠落防护。

2 屋面孔洞:
以下措施可共同用于预防员工从任何大于1.2米的屋面孔洞(包括采光板)坠落:

- 采光板覆盖保护
- 护栏系统
- 坠落限位系统
- 防坠落制动系统

3 屋面临边:
当工人需要在距离屋顶边缘1.6 m内进行工作时，用人单位必须确保使用护栏、安全网、坠落限位系统或个人防坠落制动系统，以保护每位员工免于坠落。

当工人在距离临边大于1.6 m并小于4.6 m的区域内进行工作时，用人单位必须确保装有护栏，安全网，坠落限位系统，个人防坠落制动系统，以保护每位员工免于坠落。当作业是临时且低频率的情况下，用人单位可以使用指定作业区域。

当工人的作业区域距离临边大于4.6 m时，用人单位必须确保装有护栏，安全网，坠落限位系统，个人防坠落制动系统或指定作业区域，以保护每位员工免于坠落。

如果此处的登高作业是临时且低频率的情况下，用人单位无需为员工提供坠落防护措施；但需要强制禁止员工进入距离临边4.6m以内的范围 - 根据本节(b)段、(13)段、(i)段和(ii)段。

