



安全防护 以人为本

数据中心安全解决方案



确保数据中心持续运行



数据中心作为重要的基础设施，出现任何中断都可能让公司遭受几千万的损失。数据中心需要各种各样的系统和设备来确保不间断运行，包括通风和冷却系统、不间断电源 (UPS) 系统、发电机和电缆。这些系统和设备大多安装于屋顶。工程师和承包商需要进入屋面开展定期检查、维护和紧急维修工作，因此用于进出屋面和在屋面上行走的安全通道十分重要。

数据中心设施的风险

高空作业是造成职业死亡和重伤的主要原因之一。无论是雇主、设施管理员、建筑物业主、承包商还是其他任何对建筑物负责的人员，都有责任保护在屋面进行高空作业的人员，而一旦发生事故，他们将被追究责任。

为进入屋面的工人提供安全的环境，可以降低高昂代价事故发生的风险，增加正常运行时间，并有助于降低运营成本。

坠落防护等级

屋面存在各种危险。应定期检查主要危险区域，如无保护的屋面临边和数据中心屋面上的障碍物，以确保高空作业能安全进行。

要确保数据中心屋面工人的安全，遵循坠落防护等级是很好的做法。



坠落防护等级



- 1.消除危险
- 2.集体性坠落防护
- 3.作业限位
- 4.个人坠落制动系统

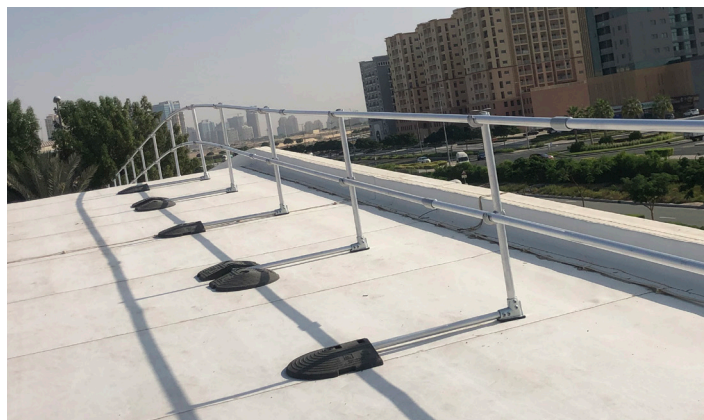
- 免刺穿系统 - 屋顶不渗漏
- 重力平衡工程设计实现高强度
- 管件无需焊接、弯折或攻丝 - 现场安装快速简单
- 适用于分阶段工程 - 可在以后增加和衔接其他阶段
- 提供可靠的集体性坠落防护
- 符合 EN ISO 14122、美国职业安全与健康管理局 (OSHA) 和其他全球标准

可靠的免刺穿安全系统

自立式屋面护栏

临边防护系统（如护栏）不仅能够时刻保护屋面作业人员，而且无需对作业人员进行培训，因此是无防护临边的优先选择。

对于数据中心而言，我们的 Kee Guard® 的主要优势在于可进行自立式安装，这意味着护栏只需放置在屋面即可，无需穿过屋顶薄膜层进行固定。这样就不会破坏屋顶的完整性，避免对屋顶下方的敏感区域造成代价高昂的渗漏和落灰问题。



过桥梯

屋面存在各种各样的绊倒风险源。由于存在机电设备以及管道、电缆桥架和导管等障碍物，如果工人需要绕过或越过这些危险源，一项简单的维修任务也可能会变得危险。Kee Step® 是一种简单而有效的方法，可提供安全通道来跨越障碍物。与自立式护栏系统一样，我们的过桥梯可以稳固地安装在屋顶上，无需穿透屋顶薄膜层。



通道平台

平台提供了一条通往屋顶不同高度平面的安全通道。Kee Platform® 灵活且耐用，可有效地防止高空作业人员滑倒或坠落。Kee Platform 可根据您的具体情况进行定制，且超越 BS、EN 和 OSHA 安全标准。与自立式护栏系统一样，我们的通道平台可以稳固地安装在屋顶上，无需穿透屋顶薄膜层。



定制安全解决方案

数据中心设施包含复杂的管道和桥架网络，因此标准解决方案很快就会被淘汰。锐易产品采用模块化组件，即使在高度复杂的环境中，也能通过组合消除坠落风险和通行问题。我们的工程团队可为您制定解决方案，以确保您员工的安全。



铠易：您的坠落防护专家

铠易是全球领先的安全设备和坠落防护系统专业供应商。我们为客户提供从现场勘察、技术咨询到设计和安装的全套服务。

请联系我们具备资质的坠落防护专家，商讨您的项目或安排屋面勘察。



上海市黄浦区延安东路
588号远洋商业大厦一期
16楼A,B座

电话：400 820 9261
电子邮箱：chnsales@keesafety.com
网站：www.keesafety.cn